

B1

B2

B3

LEGENDA STUPACÍCH POTRUBÍ

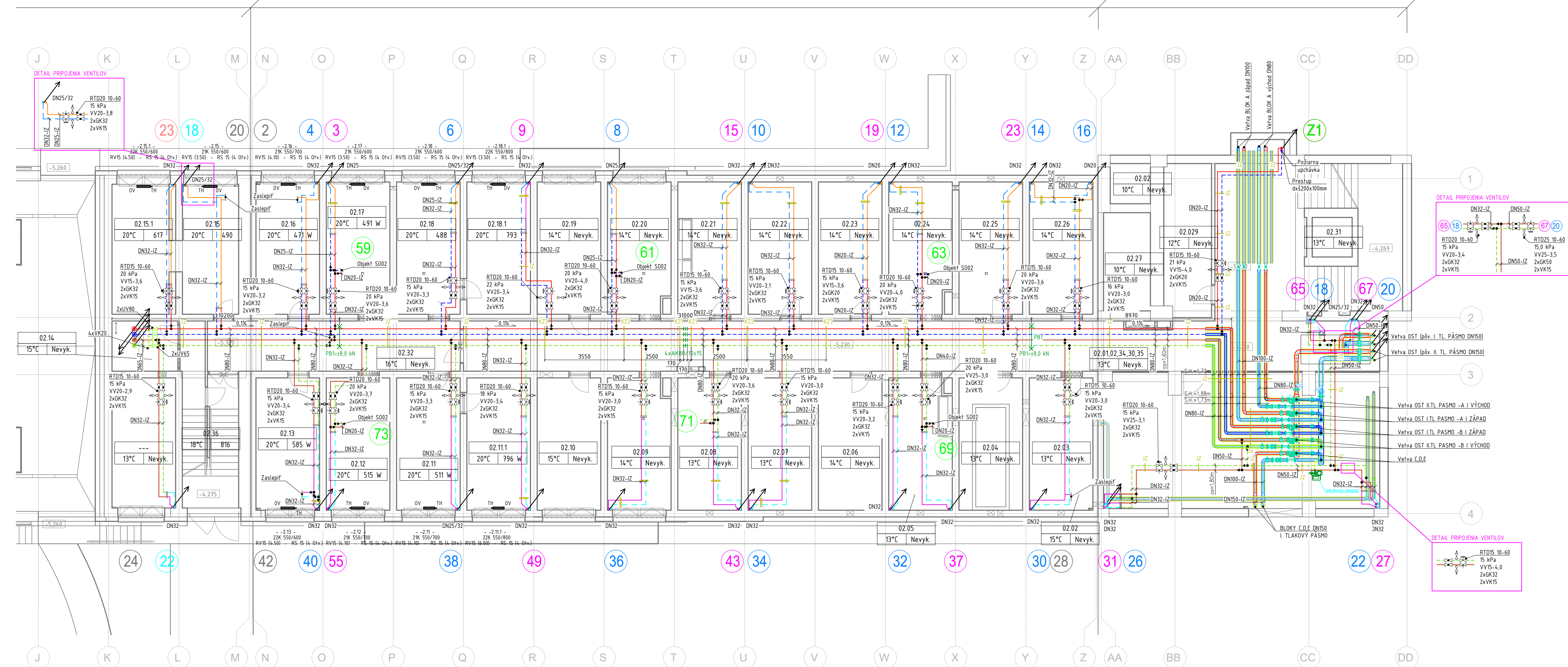
- 27, 23 Existujúce stúpacie potrubie 8.NP AŽ 12.NP
- 24 Existujúce stúpacie potrubie -2.PP AŽ 7.NP
- 18 Existujúce stúpacie potrubie 0.NP AŽ 7.NP
- 59 Nové stúpacie potrubie
- 23 Demontované stúpacie potrubia

LEGENDA POTRUBÍ

- Nové prívodné potrubie z bezšvovej ocele spájané zvaráním
- Nové odvodné potrubie z bezšvovej ocele spájané zvaráním
- Existujúce prívodné potrubie z bezšvovej ocele spájané zvaráním
- Existujúce odvodné potrubie z bezšvovej ocele spájané zvaráním
- Nové prívodné potrubie z bezšvovej ocele spájané zvaráním
- Nové odvodné potrubie z bezšvovej ocele spájané zvaráním
- Existujúce prívodné potrubie z bezšvovej ocele spájané zvaráním
- Existujúce odvodné potrubie z bezšvovej ocele spájané zvaráním
- Existujúce stúpacie potrubie

LEGENDA VYKUROVACÍCH TELIES

- OV - TH Panelové vykurovacie teleso s bočným pripojením 4x1/2"
- 20K 550/700-B Veľkosť/výška/dĺžka
- RV15 (3.20) - RS 15 (4.0x) RV15 (3.20) - rohový termostatický ventil s automatickým obmedzením prietoku 10-150l/h, Rp1/2"
- dimenzia/nastavenie ventilu
- RS15 (otvorený) - rohový uzatvárací ventil s vypúšťaním a uzatvorením Rp1/2", Kvs 1,31
- dimenzia/nastavenie ventilu
- TH - termostatická hlavica s ochranou proti krádeži M 30x1,5 - model pre verejnú budovu
- OV - manuálny odvzdušňovací ventil



02PP_NP_LEGENDA MIESTNOSTÍ - SPOLČNÉ PRIESTORY						
č.m.	Účel miestnosti	Plocha	POVRCHOVÉ ÚPRAVY			Poznámka
			Povrchová úprava podlahy	Povrchová úprava stien	Povrchová úprava stropu	
02.01	Technická miestnosť	53,74 m²	Existujúca PU	Existujúca PU	Existujúca PU	
02.02	Technická miestnosť	20,50 m²	Existujúca PU	Existujúca PU	Existujúca PU	
02.03	Sklad	16,89 m²	Existujúca PU	Existujúca PU	Existujúca PU	
02.04	Sklad	16,89 m²	Existujúca PU	Existujúca PU	Existujúca PU	
02.05	Sklad	16,51 m²	Existujúca PU	Existujúca PU	Existujúca PU	
02.06	Sklad	16,89 m²	Existujúca PU	Existujúca PU	Existujúca PU	
02.07	Sklad	16,89 m²	Existujúca PU	Existujúca PU	Existujúca PU	
02.08	Sklad svetlidel	16,89 m²	Existujúca PU	Existujúca PU	Existujúca PU	
02.09	Sklad inštr. materiálu	16,45 m²	Existujúca PU	Existujúca PU	Existujúca PU	
02.10	Sklad	16,89 m²	Existujúca PU	Existujúca PU	Existujúca PU	
02.14	Chodba	11,13 m²	Existujúca PU	VPC omietka + maľba	Existujúca PU	
02.19	UK Rozdeľovač zberač	16,89 m²	Existujúca PU	Existujúca PU	Existujúca PU	
02.20	Sklad	16,50 m²	Existujúca PU	Existujúca PU	Existujúca PU	
02.21	Sklad	16,89 m²	Existujúca PU	Existujúca PU	Existujúca PU	
02.22	Sklad	16,89 m²	Existujúca PU	Existujúca PU	Existujúca PU	
02.23	Sklad	16,89 m²	Existujúca PU	Existujúca PU	Existujúca PU	
02.24	Sklad	16,39 m²	Existujúca PU	Existujúca PU	Existujúca PU	
02.25	Sklad	16,89 m²	Existujúca PU	Existujúca PU	Existujúca PU	
02.26	Sklad	16,89 m²	Existujúca PU	Existujúca PU	Existujúca PU	
02.27	Výťah E.2	9,24 m²	Existujúca PU	Existujúca PU	Existujúca PU	
02.28	Výťah E.1	3,24 m²	Existujúca PU	Existujúca PU	Existujúca PU	
02.29	Sklad	16,53 m²	Existujúca PU	Existujúca PU	Existujúca PU	
02.30	Vestibul B3	29,02 m²	Existujúca PU	Existujúca PU	Existujúca PU	
02.31	Výťah E.3	3,17 m²	Existujúca PU	Existujúca PU	Existujúca PU	
02.33	Chodba	7,43 m²	Existujúca PU	Existujúca PU	Existujúca PU	
02.34	Chodba	84,94 m²	Existujúca PU	Existujúca PU	Existujúca PU	
02.35	Schodisko B3	21,60 m²	Existujúca PU	Existujúca PU	Existujúca PU	
02.36	Schodisko B1	13,28 m²	Existujúca PU	Existujúca PU	Existujúca PU	
		540,29 m²				

02PP_NP_LEGENDA MIESTNOSTÍ - NÁJOMNÉ PRIESTORY						
č.m.	Účel miestnosti	Plocha	POVRCHOVÉ ÚPRAVY			Poznámka
			Povrchová úprava podlahy	Povrchová úprava stien	Povrchová úprava stropu	
02.11	Prázdna miestnosť	16,89 m²	Existujúca PU	Existujúca PU	Existujúca PU	
02.11.1	Prázdna miestnosť	16,89 m²	Existujúca PU	Existujúca PU	Existujúca PU	
02.12	Prázdna miestnosť	16,89 m²	Existujúca PU	Existujúca PU	Existujúca PU	
02.13	Prázdna miestnosť	16,89 m²	Existujúca PU	Existujúca PU	Existujúca PU	
02.15	Sklad SVD	14,68 m²	Existujúca PU	Existujúca PU	Existujúca PU	
02.15.1	Sklad SVD	16,63 m²	Existujúca PU	Existujúca PU	Existujúca PU	
02.16	Prázdna miestnosť	16,89 m²	Existujúca PU	Existujúca PU	Existujúca PU	
02.17	Prázdna miestnosť	16,89 m²	Existujúca PU	Existujúca PU	Existujúca PU	
02.18	Sklad SVD	16,89 m²	Existujúca PU	Existujúca PU	Existujúca PU	
02.18.1	Sklad SVD	16,89 m²	Existujúca PU	Existujúca PU	Existujúca PU	
02.32	Chodba	25,48 m²	Existujúca PU	Existujúca PU	Existujúca PU	
		191,88 m²				

LEGENDA ARMATÚRY

- Automatický odvzdušňovací ventil, PN10
- Vypúšťací guľový kohút, PN10
- Guľový kohút, PN10
- Regulátor diferenčného tlaku, PN16, max. tlak diferencia 250 kPa, max. 120°C
- Dimenzia, rozsah nastavenia 10-60 kPa
- Hodnota nastavenia
- Vyvažovací ventil s vypúšťaním, PN25, max. 120°C
- Dimenzia - hodnota nastavenia
- Medziprírubová uzatváracia klapka PN10, -10až+120°C, EPDM
- Vypúšťací guľový kohút, PN10

LEGENDA ULOŽENÍ

- PB1-8,0kN Pevný bod - označenie - sila na pevný bod v kN
- AK80 Axiálny kompenzátor DN80, PN10
- KZ1/KZ2/KZ3 Kĺzné axiálne uloženie
- JZ Jednoduchý záves

POZNÁMKY

- Pred inštaláciou nových termostatických ventilov je potrebné celú sústavu preláchnuť
- Pri montáži overiť správnosť trasovania potrubí - nezameniť prívod so spätoučkou
- Detaily pevného vodu je len schematicky. Konštrukciu pevného bodu navrhnúť podľa priestorových možností na stavbe
- Axiálny kompenzátor montovať s 50% prednapätím
- Pri montáži axiálnych kompenzátorov dodržať montážne pokyny. Mužnosť preplachu potrubí.

LEGENDA ZÁVESOV

DN	Účelové potrubie	10	15	20	25	32	40	50	65	80	100	125	150
dtxs (mm)		1,35	1,5	2x2,6	1,8	2x2,6	2,1	2x2,6	2,4	2x2,6	2,6	2x2,6	2,8
Doporučená vzdialenosť podpier (m)		1,35	1,5	2x2,6	1,8	2x2,6	2,1	2x2,6	2,4	2x2,6	2,6	2x2,6	2,8

+0,000 = 192,36m n. m.

INVESTOR: Univerzita Komenského v Bratislave Šafárikovo nám. 6 818 06 Bratislava		Vysokoskolské mesto L. Štúra - Mlyny UK Staré Grunty 36 841 04 Bratislava	
NÁZOV STAVBY: MODERNIZÁCIA A OBNOVA VÝŠKOVÝCH BUDOV - BLOK B VM L. ŠTÚRA, MLÝNY UK			
GENERÁLNY PROJEKTANT: VM PROJEKT, s.r.o. Bojnická 3 Bratislava 831 04		SPRACOVATEĽ ČASTÍ PO: GREMI KLIMA, s.r.o. Galvaniho 6/A Bratislava 821 04	
KORDINÁTOR PROJEKTU: Ing. Ivan Zafko		VYPRACOVÁV: Ing. Renáta Karnová Ing. Martin Muráš	
ZODPOVEDNÝ PROJEKTANT: Ing. Ivan Zafko		HLAVNÝ INŽENÉR PROJEKTU: Ing. Ján Tóth	
STUPEŇ DOKUMENTÁCIE: Dokumentácia pre stavebné povolenie Dokumentácia pre realizáciu stavby		ČÍSLO DOKUMENTU: 23051DRS	
PROJEKTANT: E.01.07 ÚSTREDNÉ VYKUROVANIE		DÁTUM: 03/2024	
ČÍSLO SO: SO 01		NÁZOV STAVBY/STAVBY/OBJEKTU: VÝŠKOVÁ BUDOVA BLOK B (ČASŤ B1, B2, B3)	
MÄRKA VÝŠKOV: Pôdorys 2.PP - NP		MÄRKA: 1:100	
		ČÍSLO VÝŠKOV: UV_012	